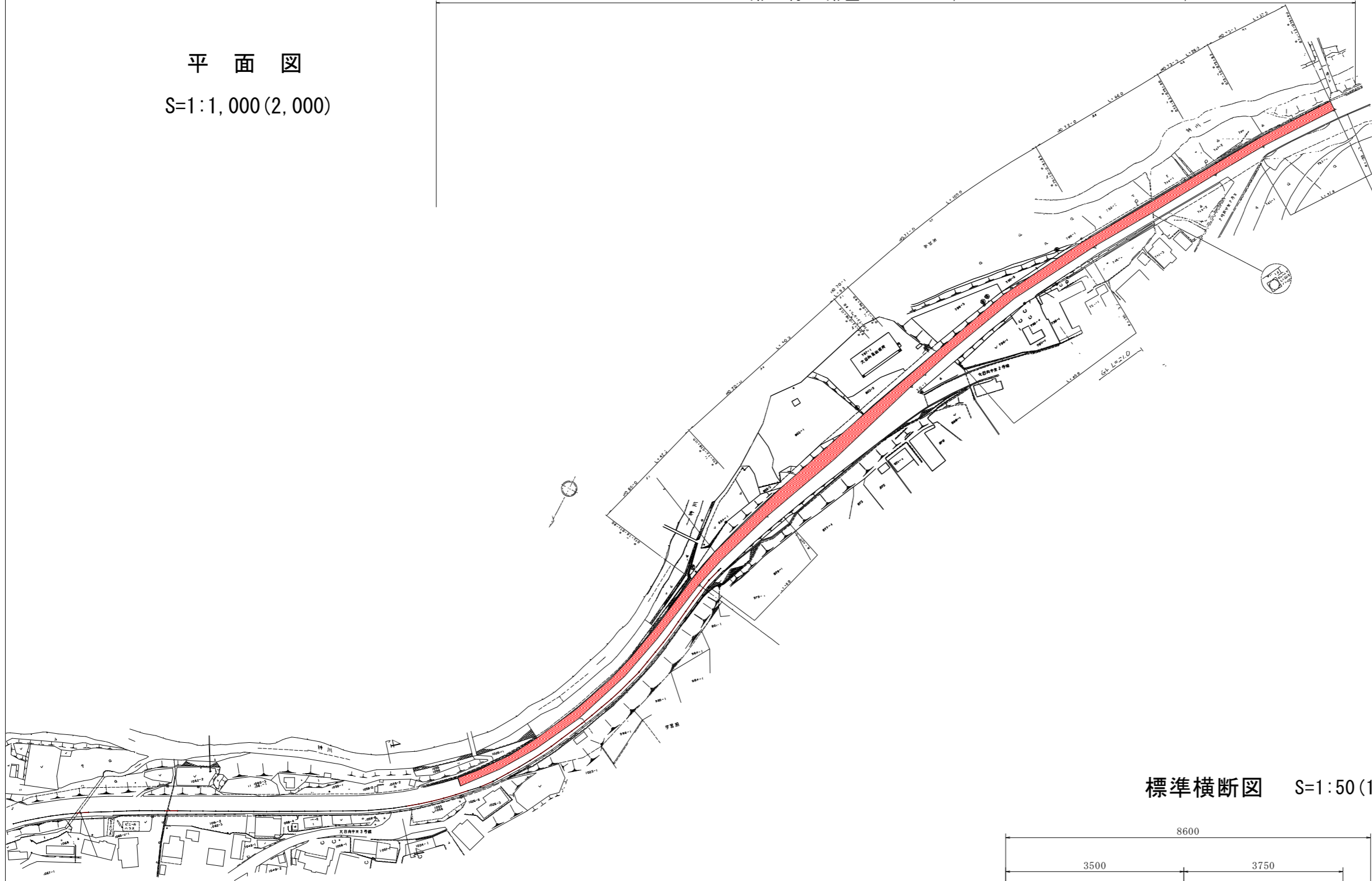


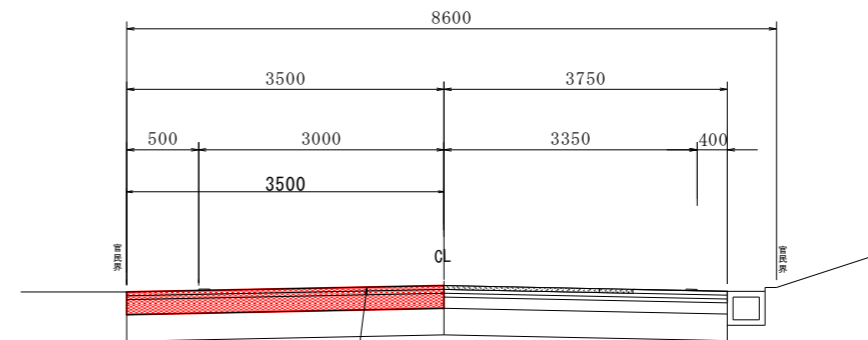
路上再生路盤工 L = 1,300 m w = 3.5 m A = 4,550 m²

平面図

S=1:1,000 (2,000)



標準横断面図 S=1:50 (100)



表層工	密粒度As20F (ホリマ-改質Ⅱ型)	t = 5 cm
基層工	再生粗粒度As20	t = 5 cm
路上再生路盤工		t = 15 cm

実施図

令和元年度 防災・安全交付金(修繕)舗装補修工事			
番号	1/1	平面・標準横断面図	縮尺 図示
(国) 144号 上田市 大日向1工区			
所長	課長	調査	設計
上田建設事務所			
設計会社		管理技術者	
		調査技術者	
測量会社		主任技術者	
調査会社		主任技術者	