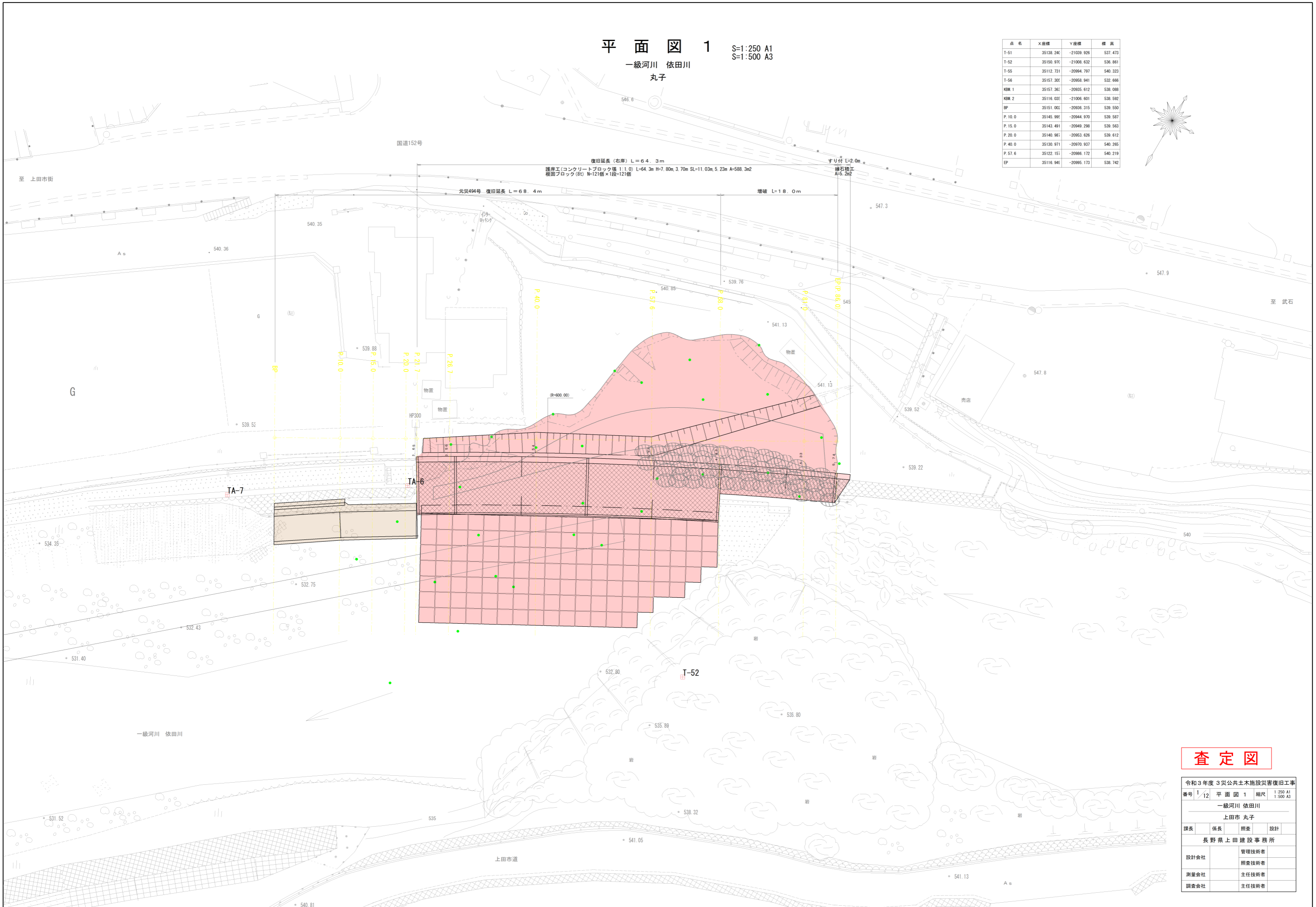


平面図 1

S=1:250 A1
S=1:500 A3

一級河川 依田川
丸子

点名	X座標	Y座標	標高
T-51	35138.246	-21039.926	537.473
T-52	35150.970	-21008.632	536.861
T-55	35112.731	-20994.797	540.323
T-56	35157.302	-20958.941	532.666
KBM 1	35157.362	-20935.612	538.088
KBM 2	35116.032	-21006.601	538.592
BP	35151.002	-20936.315	539.550
P.10.0	35145.991	-20944.970	539.587
P.15.0	35143.491	-20949.298	539.563
P.20.0	35140.987	-20953.626	539.612
P.40.0	35130.971	-20970.937	540.265
P.57.6	35122.151	-20986.172	540.219
EP	35116.946	-20995.173	538.742



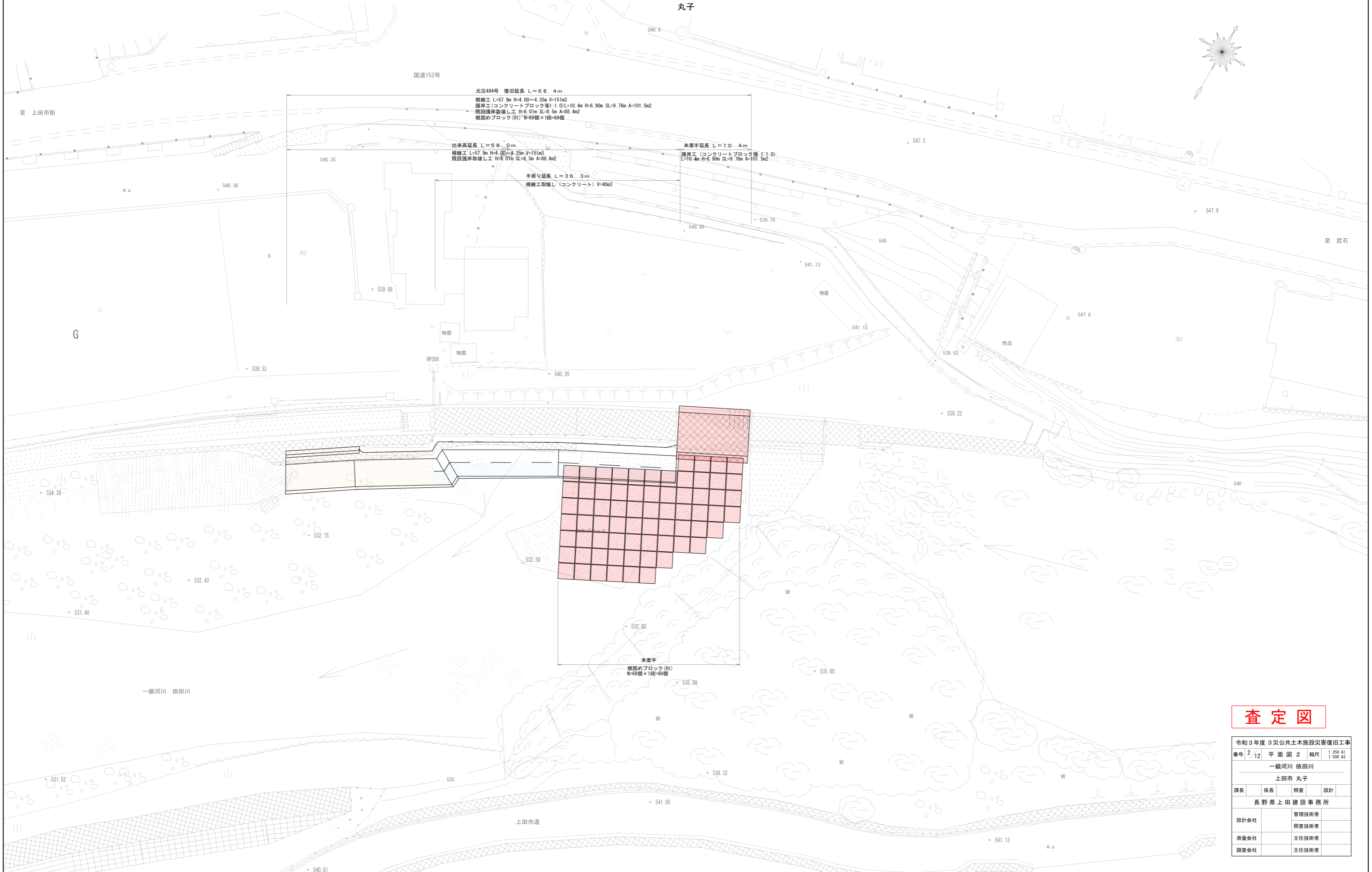
査定図

令和3年度 3 災公共土木施設災害復旧工事			
番号	12	平面図 1	縮尺 1:250 A1 1:500 A3
一級河川 依田川			
上田市 丸子			
課長	係長	照査	設計
長野県上田建設事務所			
設計会社	管理技術者		
	照査技術者		
測量会社	主任技術者		
調査会社	主任技術者		

平面図 2

S=1:250 A1
S=1:500 A3

一級河川 依田川
丸子

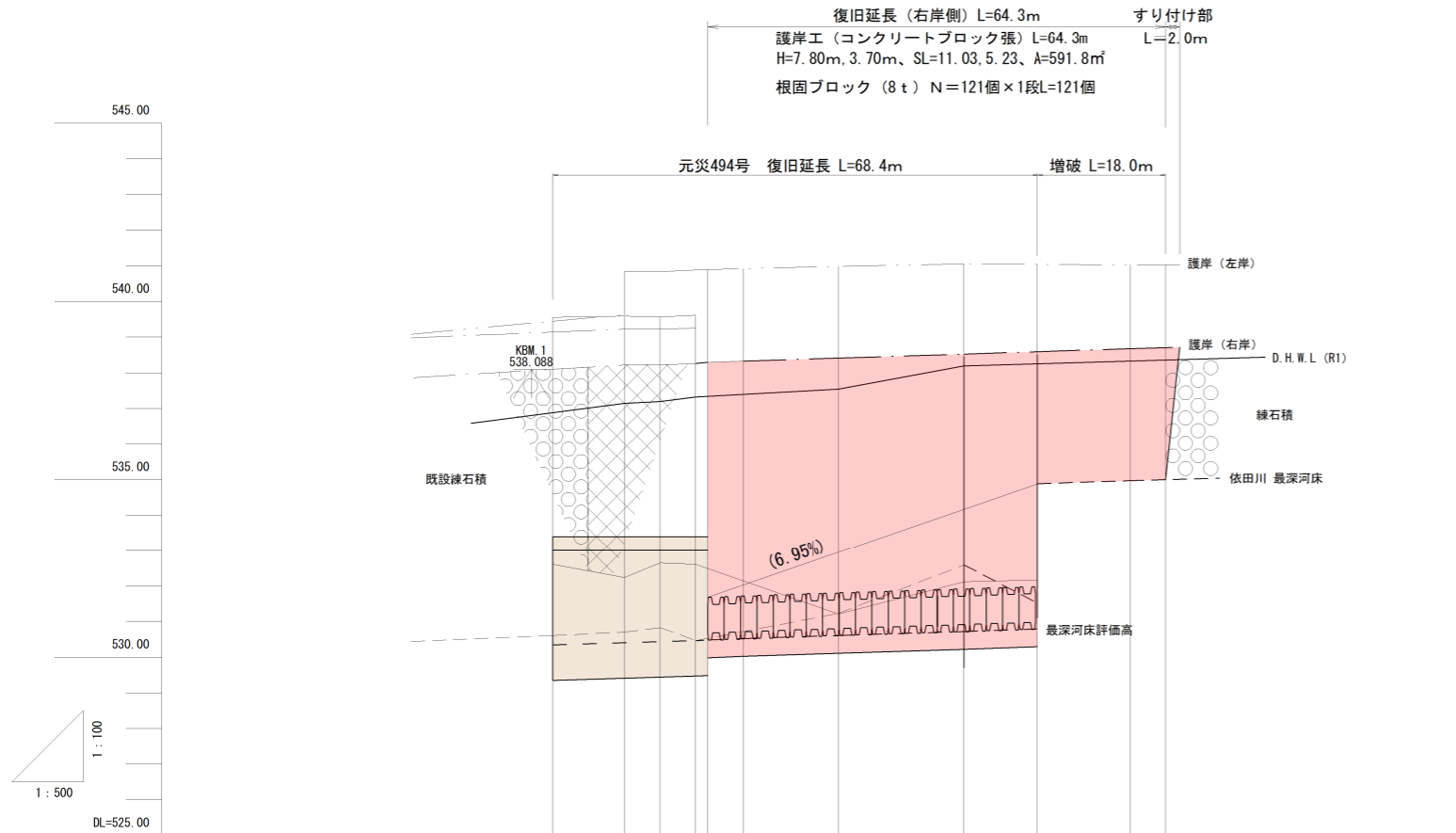


査定図

令和3年度 3 災公共土木施設災害復旧工事			
番号	2/12	平面図 2	縮尺 1:250 A1 1:500 A3
一級河川 依田川			
上田市 丸子			
課長	係長	照査	設計
長野県上田建設事務所			
設計会社	管理技術者		
	照査技術者		
測量会社	主任技術者		
調査会社	主任技術者		

縦断図

一級河川 依田川
丸子



計画護岸勾配													
計 画	右岸護岸高	538.100	538.220	538.220	538.260	538.290	538.322	538.407	538.520	538.586	538.670	538.702	
	左岸護岸高												
現 況	右岸護岸高	538.10 (538.14)	538.22 (538.22)	538.22 (538.22)	538.26 (538.26)	538.29 (538.29)						538.70	
	左岸護岸高	539.44	539.62 (540.00)	540.83	540.88			540.88 (530.61)		541.05 (530.72)	534.92	534.97	534.99 (535.00)
	最深河床高 (最新河床評価高)	530.61	530.70	530.83	530.46 (530.48)					532.57 (531.50)	534.90 (534.88)	534.97	535.00
杭高	539.550	539.587	539.563	539.612									
追加距離	0.000	10.000	15.000	20.000	21.700	26.700	40.000		57.600	68.000	81.000	86.000	
単距離	0.000	10.000	5.000	5.000	1.700	5.000	20.000		17.600	10.400	13.000	5.000	
測点	P.0.0	P.10.0	P.15.0	P.20.0 BP (P.21.7)	P.26.7		P.40.0		P.57.6	P.68.0	P.81.0 EP (P.86.0)		

査定図

令和3年度 3 災公共土木施設災害復旧工事			
番号	3/12	03 縦断図	縮尺 図示
一級河川 依田川			
上田市 丸子			
課長	係長	照査	設計
長野県上田建設事務所			
設計会社	管理技術者		
	照査技術者		
測量会社	主任技術者		
調査会社	主任技術者		

横断図 1/7

一級河川 依田川
丸子 (P. 21. 7)

S=1:100 A1
S=1:200 A3

※ 応急復旧

堤体盛土 (応急復旧)	B1	m2	2.2
橋	C1	m2	48.8
床 盛	C2	m2	0.7
堤体盛土	B2	m2	0
埋戻し	B3	m2	0.3
捨石	B4	m2	0.7
基盤整形	L1	m	0.5
法面整形	L2	m	11.7
不陸整形	L3	m	16.6

構造物取壊し (根継Gon)	m2	1.2
構造物取壊し (既存P/B)	m2	4.0

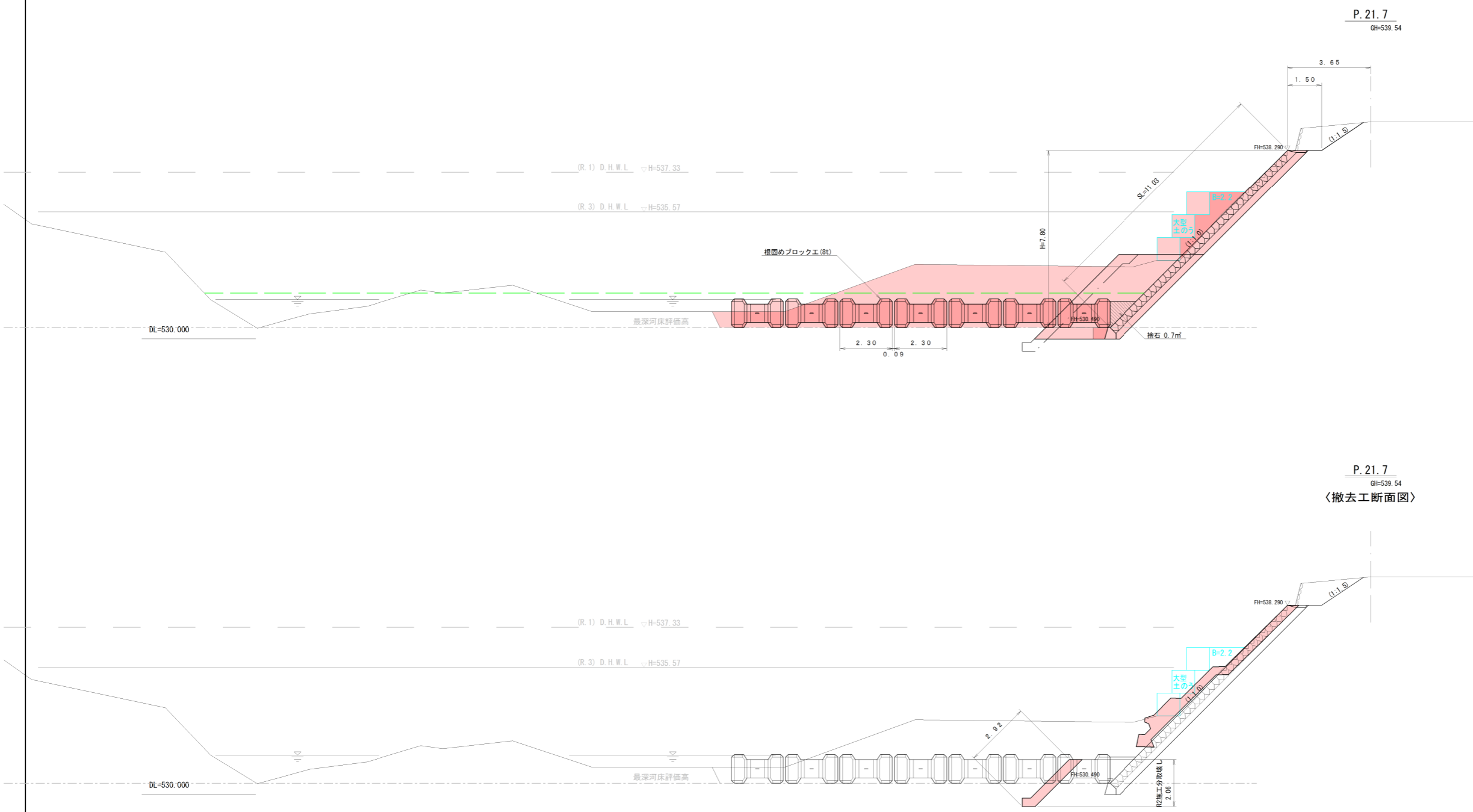
P. 21. 7
GH=539. 54

P. 21. 7
GH=539. 54

〈撤去工断面図〉

査定図

令和3年度 3 災公共土木施設災害復旧工事			
番号	4/12	横断図 1/7	縮尺 1:100 A1 1:200 A3
一級河川 依田川			
上田市 丸子			
課長	係長	照査	設計
長野県上田建設事務所			
設計会社		管理技術者	
測量会社		照査技術者	
調査会社		主任技術者	
		主任技術者	



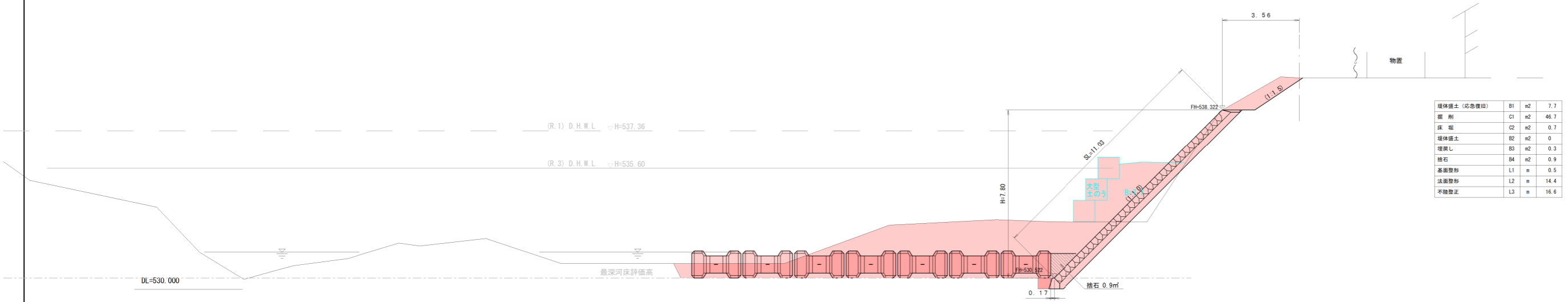
横断図 2/7

一級河川 依田川
丸子 (P. 26. 7)

S=1:100 A1
S=1:200 A3

※ 応急復旧

P. 26. 7
GH=539. 80

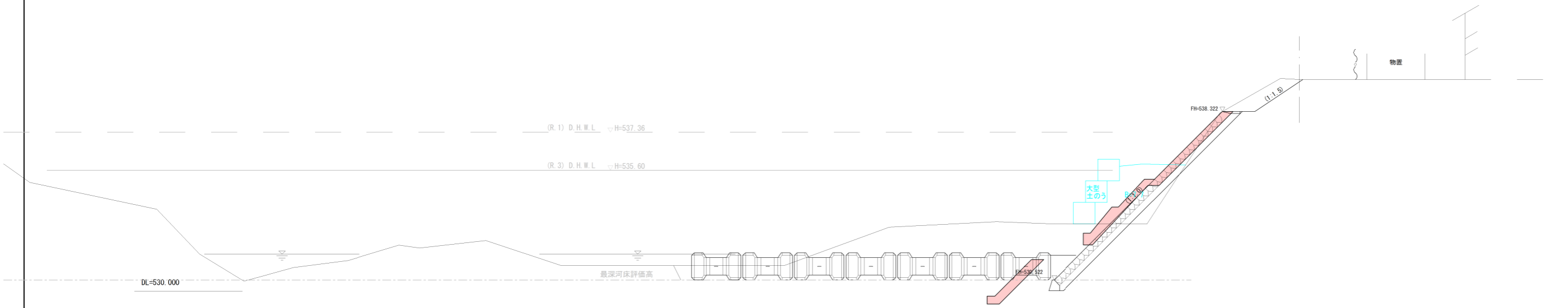


埋体護土 (応急復旧)	B1	m2	7.7
掘削	C1	m2	46.7
床盤	C2	m2	0.7
埋体護土	B2	m2	0
埋戻し	B3	m2	0.3
積石	B4	m2	0.9
基礎整形	L1	m	0.5
法面整形	L2	m	14.4
不陸整正	L3	m	16.6

P. 26. 7
GH=539. 80

〈撤去工断面図〉

構造物撤去し (埋戻し)	m2	1.2
構造物撤去し (既設アース)	m2	3.4



査定図

令和3年度 3 災公共土木施設災害復旧工事			
番号	5/12	横断図 2/7	縮尺 1:100 A1 1:200 A3
一級河川 依田川			
上田市 丸子			
課長	係長	照査	設計
長野県上田建設事務所			
設計会社		管理技術者	
		照査技術者	
測量会社		主任技術者	
調査会社		主任技術者	

横断図 3/7

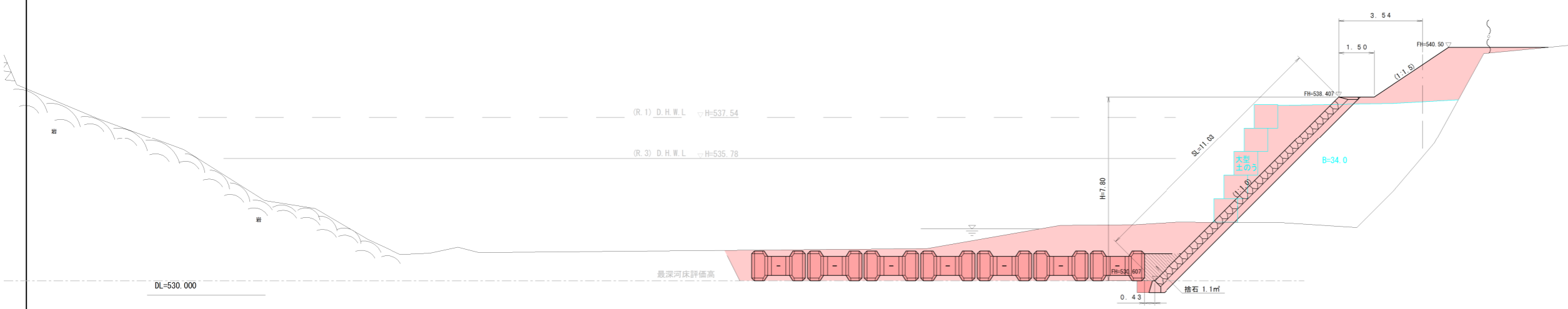
一級河川 依田川
丸子 (P. 40.0)

S=1:100 A1
S=1:200 A3

※ 応急復旧

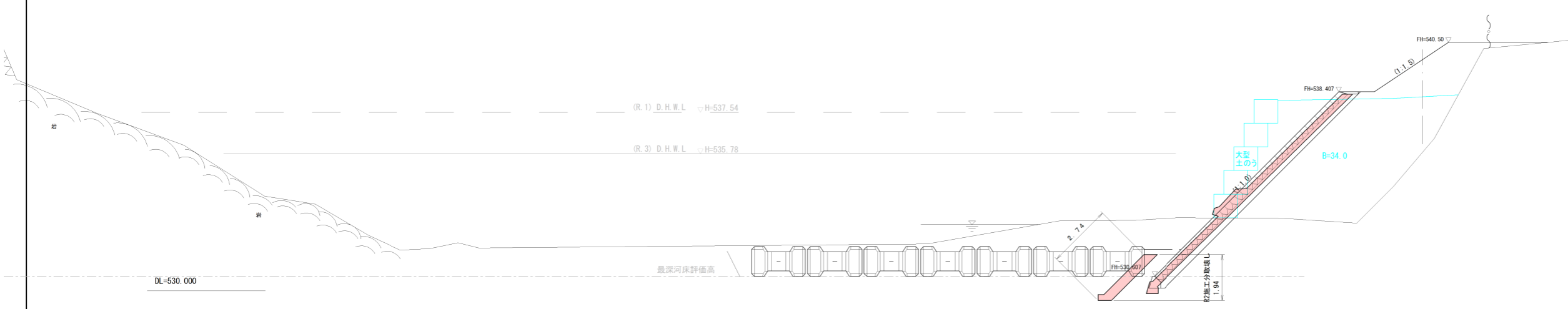
堤体擁土 (応急復旧)	B1	m2	34.0
掘削	C1	m2	43.8
床堀	C2	m2	0.7
堤体擁土	B2	m2	6.8
埋戻し	B3	m2	0.3
捨石	B4	m2	1.1
基礎整形	L1	m	0.5
法面整形	L2	m	11.3
不陸整正	L3	m	16.6

P. 40.0
GH=536.25



P. 40.0
GH=536.25
〈撤去工断面図〉

構造物取壊し (假設On)	m2	1.1
構造物取壊し (既存Off)	m2	4.1



査定図

令和3年度 3 災公共土木施設災害復旧工事			
番号	6/12	横断図 3/7	縮尺 1:100 A1 1:200 A3
一級河川 依田川			
上田市 丸子			
課長	係長	照査	設計
長野県上田建設事務所			
設計会社		管理技術者	
		照査技術者	
測量会社		主任技術者	
調査会社		主任技術者	

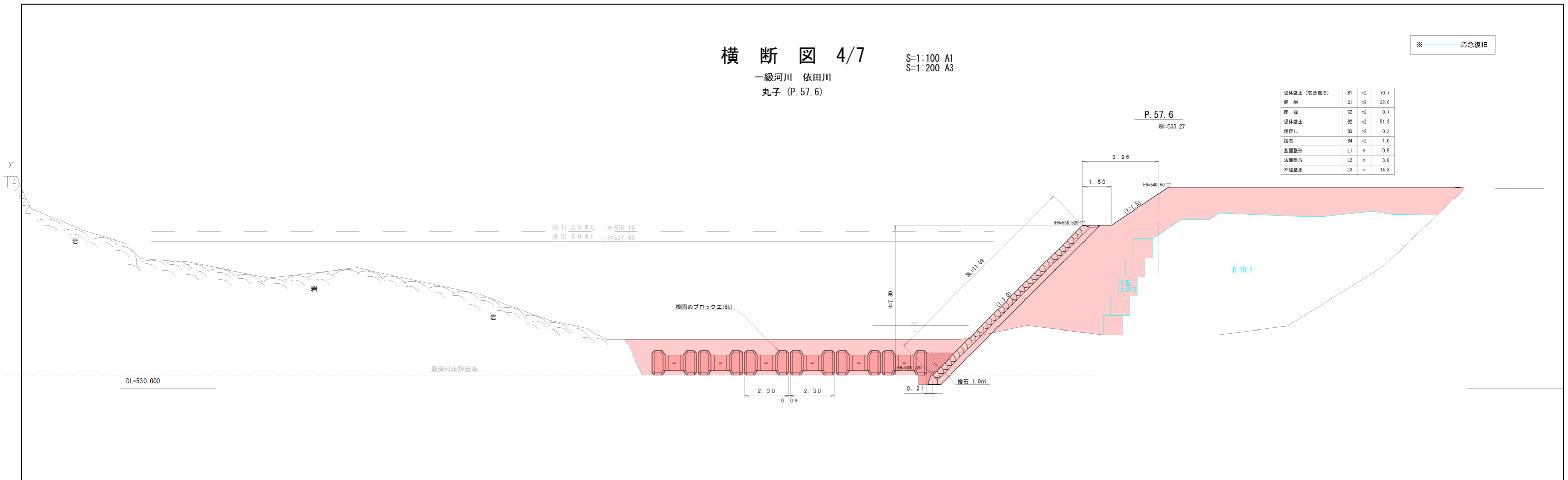
横断図 4/7

一級河川 依田川
丸子 (P. 57. 6)

S=1:100 A1
S=1:200 A3

※ 応急復旧

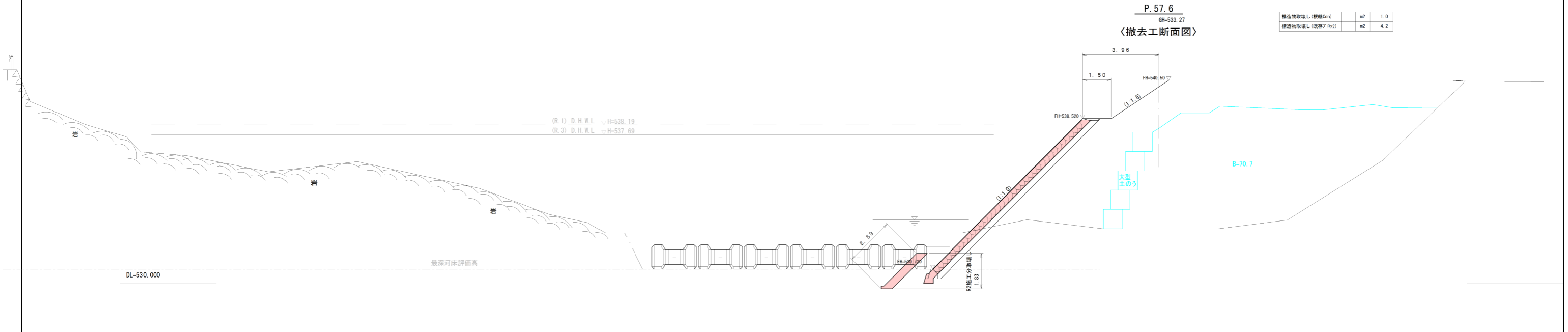
埋戻土 (応急復旧)	B1	m ²	70.7
削 削	C1	m ²	32.6
床 堰	C2	m ²	0.7
埋戻土	B2	m ²	51.3
埋戻し	B3	m ²	0.3
捨石	B4	m ²	1.0
基礎整形	L1	m	0.5
法面整形	L2	m	3.8
不陸整正	L3	m	14.3



P. 57. 6
GH=533. 27

構造物取壊し (根継Gon)	m ²	1.0
構造物取壊し (既存アゴ)	m ²	4.2

P. 57. 6
GH=533. 27
〈撤去工断面図〉



査定図

令和3年度 3 災公共土木施設災害復旧工事			
番号	7/12	横断図 4/7	縮尺 1:100 A1 1:200 A3
一級河川 依田川			
上田市 丸子			
課長	係長	照査	設計
長野県上田建設事務所			
設計会社	管理技術者		
	照査技術者		
測量会社	主任技術者		
調査会社	主任技術者		

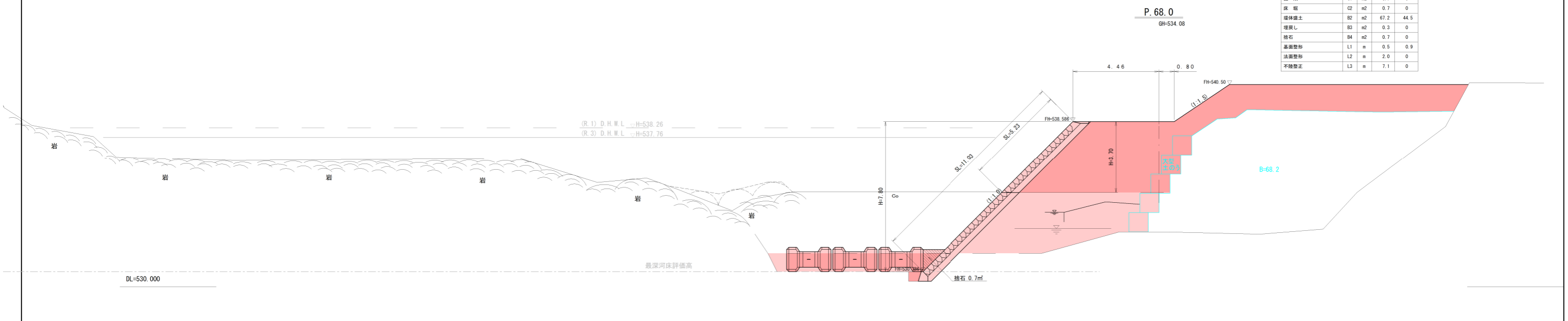
横断図 5/7

一級河川 依田川
丸子 (P. 68.0)

S=1:100 A1
S=1:200 A3

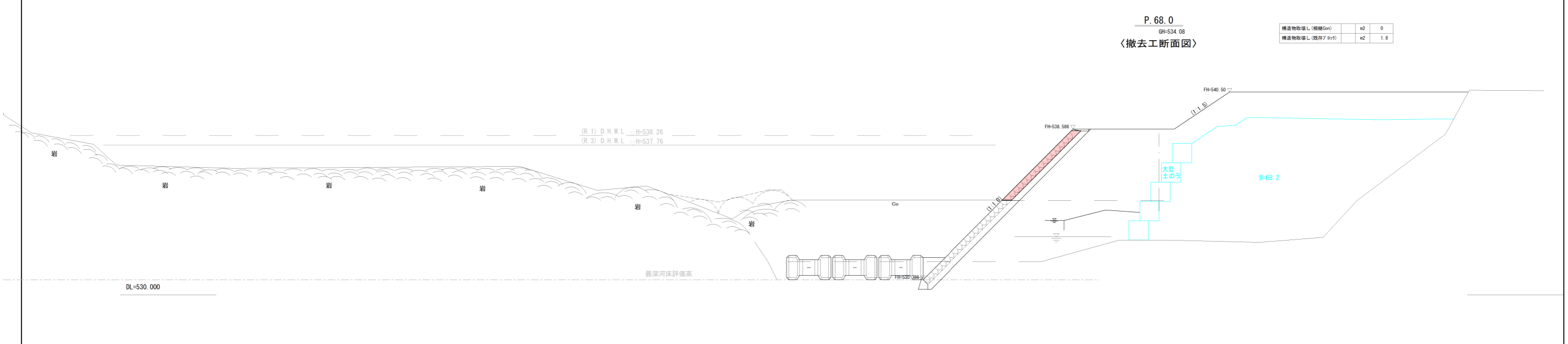
※ 応急復旧

		~P. 68.0	P. 68.0~
堤体盛土 (応急復旧)	B1	m2	68.2
削 削	C1	m2	8.7
床 堀	C2	m2	0.7
堤体盛土	B2	m2	67.2
埋戻し	B3	m2	0.3
捨石	B4	m2	0.7
基礎整形	L1	m	0.5
法面整形	L2	m	2.0
不陸整正	L3	m	7.1



構造物取壊し (根継Gon)	m2	0
構造物取壊し (既存P.68)	m2	1.8

P. 68.0
GH=534.08
〈撤去工断面図〉



査定図

令和3年度 3 災公共土木施設災害復旧工事			
番号	8/12	横断図 5/7	縮尺 1:100 A1 1:200 A3
一級河川 依田川			
上田市 丸子			
課長	係長	照査	設計
長野県上田建設事務所			
設計会社		管理技術者	
		照査技術者	
測量会社		主任技術者	
調査会社		主任技術者	

横断図 6/7

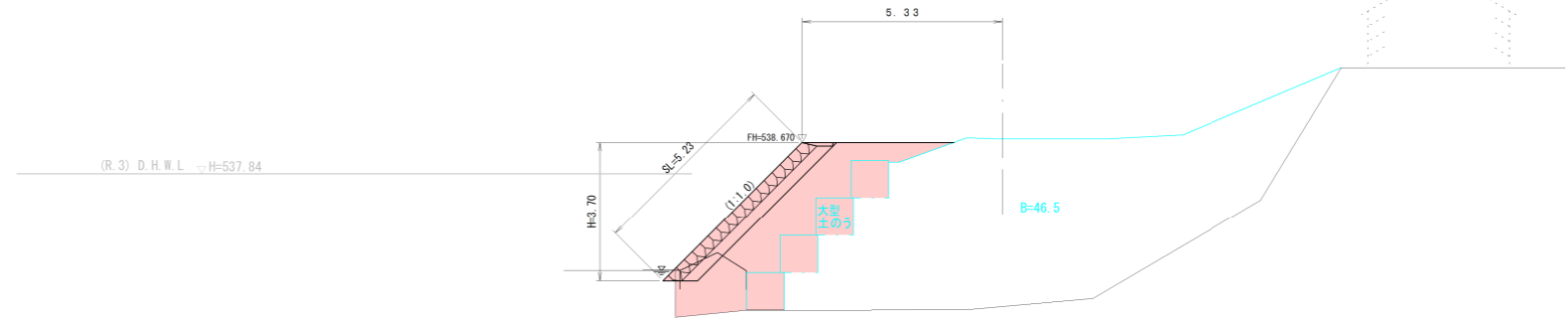
一級河川 依田川
丸子 (P. 81.0)

S=1:100 A1
S=1:200 A3

P. 81.0
GH=535.40

※ 応急復旧

埋体盛土 (応急復旧)	B1	m2	46.5
掘削	C1	m2	0
床 堀	C2	m2	0
埋体盛土	B2	m2	11.5
埋戻し	B3	m2	0
砕石	B4	m2	0
基礎整形	L1	m	0.9
法面整形	L2	m	0
不陸整正	L3	m	0

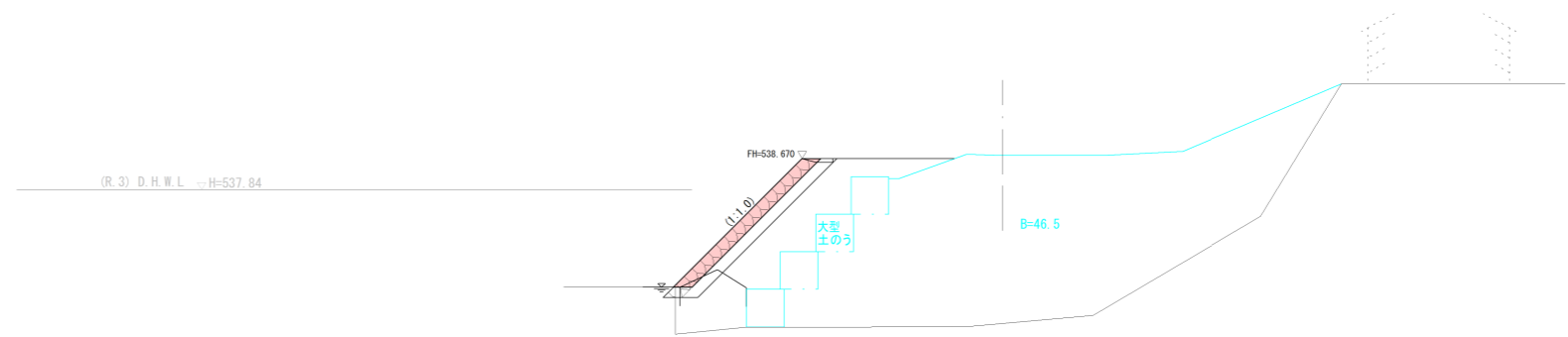


DL=530.000

P. 81.0
GH=535.40

<撤去工断面図>

構造物取壊し (欄干Con)		m2	0
構造物取壊し (既存パイプ)		m2	1.8



DL=530.000

査定図

令和3年度 3 災公共土木施設災害復旧工事			
番号	9/12	横断図 6/7	縮尺 1:100 A1 1:200 A3
一級河川 依田川			
上田市 丸子			
課長	係長	照査	設計
長野県上田建設事務所			
設計会社		管理技術者	
		照査技術者	
測量会社		主任技術者	
調査会社		主任技術者	

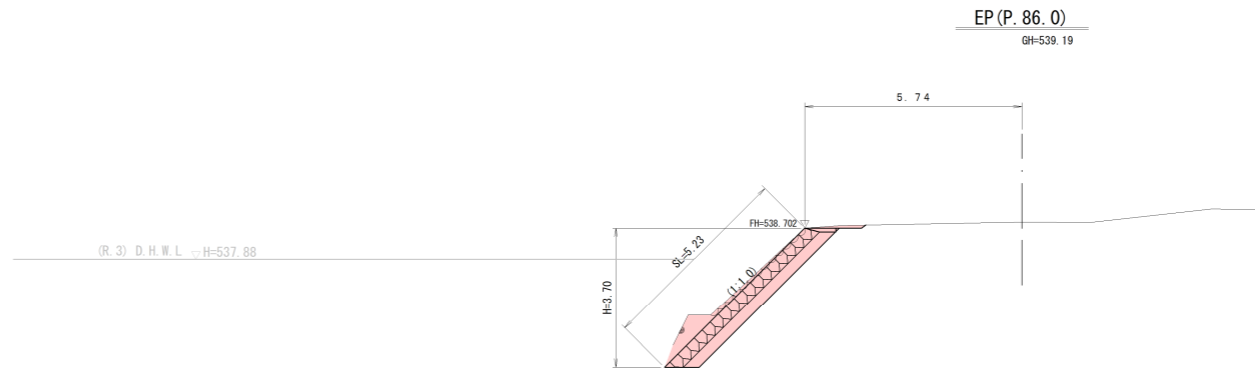
横断図 7/7

一級河川 依田川
丸子 (P. 86. 0)

S=1:100 A1
S=1:200 A3

※ 応急復旧

堤体盛土 (応急復旧)	B1	m ²	0
掘削	C1	m ²	4.2
床盛	C2	m ²	0
堤体盛土	B2	m ²	0
埋戻し	B3	m ²	0
捨石	B4	m ²	0
基面整形	L1	m	0.9
法面整形	L2	m	5.2
不陸整正	L3	m	0

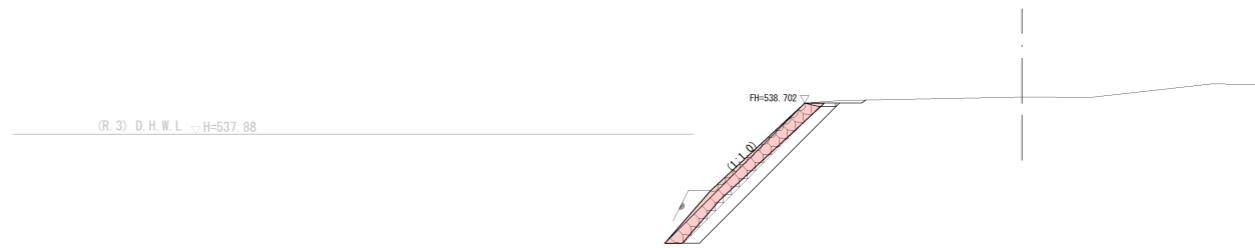


DL=530.000

EP (P. 86. 0)
GH=539.19

〈撤去工断面図〉

構造物取壊し (根継Gon)	m ²	0
構造物取壊し (既存P.86.0)	m ²	1.8



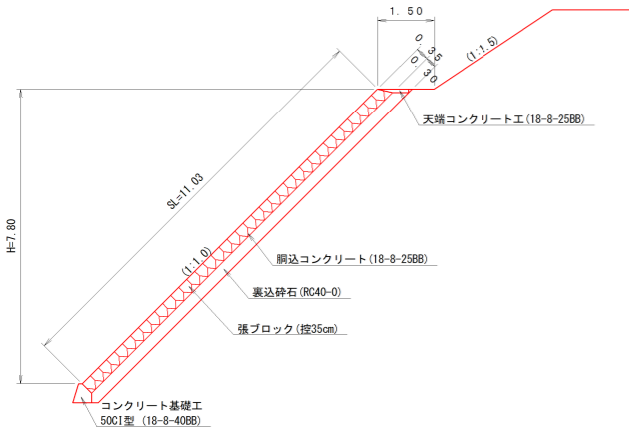
DL=530.000

査定図

令和3年度 3 災公共土木施設災害復旧工事			
番号	10/12	横断図 7/7	縮尺 1:100 A1 1:200 A3
一級河川 依田川			
上田市 丸子			
課長	係長	照査	設計
長野県上田建設事務所			
設計会社		管理技術者	
		照査技術者	
測量会社		主任技術者	
調査会社		主任技術者	

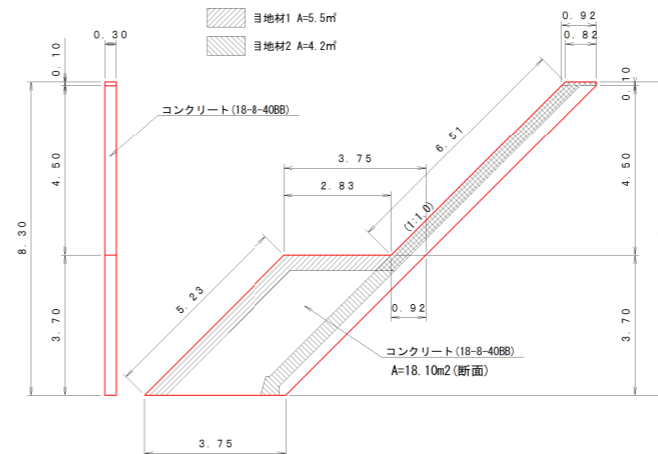
展開図・構造図

標準横断面 S=1:100



コンクリート基礎工 (50C1型)
 L=5.3+19.7+19.7=44.7m
ブロック張護岸工
 A=59.2+109.6+109.6+109.6
 +109.6+52.1+38.6=588.3m²
天端コンクリート工
 L=5.4+20.0+20.0+17.4=62.8m
小口止工1
 N=1基
小口止工2
 N=1基
隔壁工1・2・3
 N=3基
目地材
 A=5.5×1+4.2×8+1.9×4=46.7m²
すり付工
 練石積工
 A=5.2m²
 天端コンクリート工
 L=2.0m

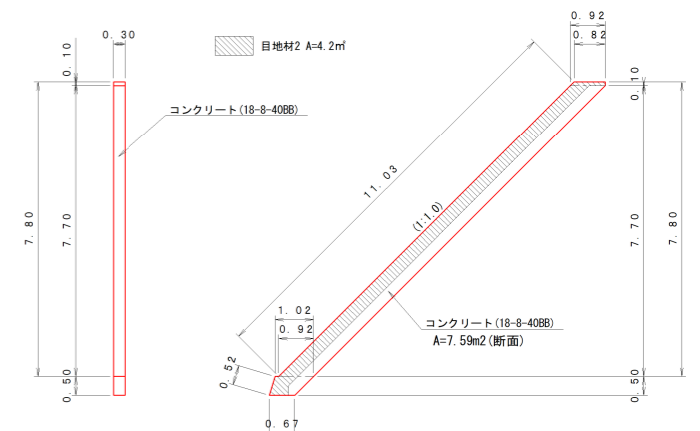
小口止工1 構造図 S=1:100



小口止工1 数量表 1基当り

種別	細別	計算式	単位	数量
コンクリート	18-8-40BB	18.10×0.30	m ³	5.43
型枠		18.10×2+(5.23+6.51+0.10)×0.30	m ²	39.8

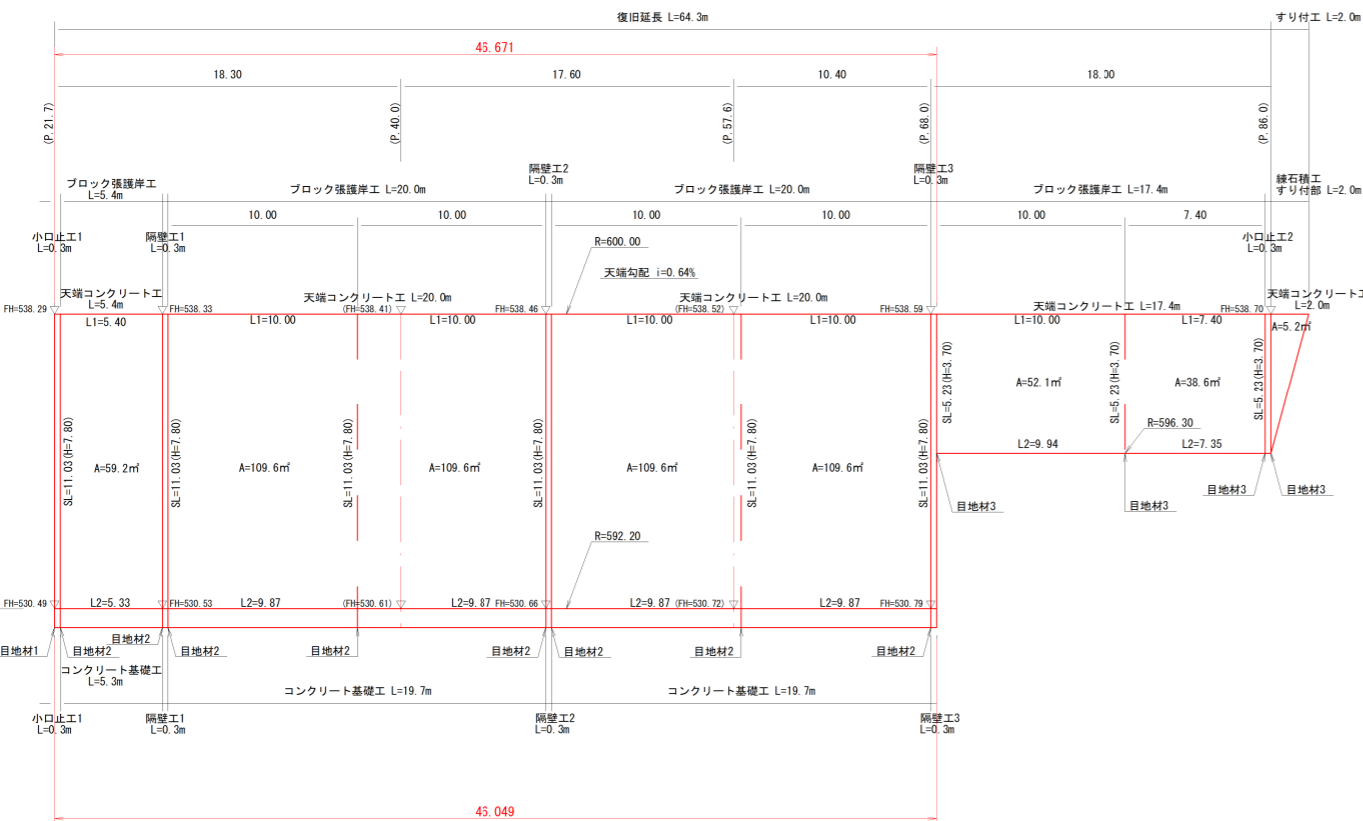
隔壁工1・2・3 構造図 S=1:100



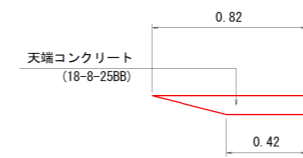
隔壁工1・2・3 数量表 1基当り

種別	細別	計算式	単位	数量
コンクリート	18-8-40BB	7.59×0.30	m ³	2.28
型枠		7.59×2+(0.52+11.03+0.10)×0.30	m ²	18.7

護岸工展開図 V=1:100
H=1:200



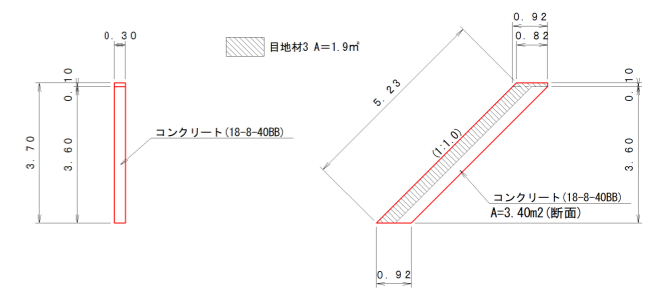
天端コンクリート工 S=1:20



天端コンクリート工 数量表 10.0m当り

種別	細別	計算式	単位	数量
コンクリート	18-8-25BB	1/2×(0.82+0.42)×0.10×10.0	m ³	0.62
型枠		0.1×10.0	m ²	1.00

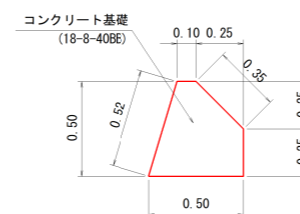
小口止工2 構造図 S=1:100



小口止工2 数量表 1基当り

種別	細別	計算式	単位	数量
コンクリート	18-8-40BB	3.40×0.30	m ³	1.02
型枠		3.40×2+(5.23+0.10)×0.30	m ²	8.4

コンクリート基礎工 50C1型 S=1:20



コンクリート基礎工数量表 (10m当り)

名称	規格	算式	数量
コンクリート	18-8-40BB	(0.50×0.50-1/2×0.25×0.25-1/2×0.15×0.50)×10.0	1.81 m ³
型枠		(0.25+0.35+0.52)×10.0	11.2 m ²
基面整正		0.50×10.0	5.0 m ²

査定図

令和3年度 3 災公共土木施設災害復旧工事			
番号	11	展開図・構造図 縮尺	図示
一級河川 依田川			
上田市 丸子			
課長	係長	照査	設計
長野県上田建設事務所			
設計会社		管理技術者	
		照査技術者	
測量会社		主任技術者	
調査会社		主任技術者	

標準断面図 S=1:100 (A1)
S=1:200 (A3)

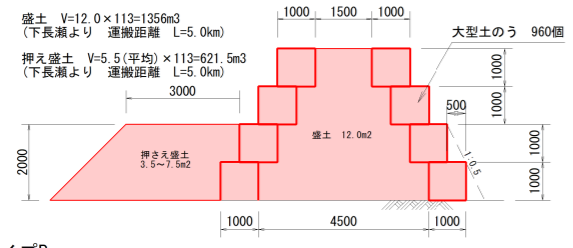
仮設計画図 S=図示

一級河川 依田川
丸子

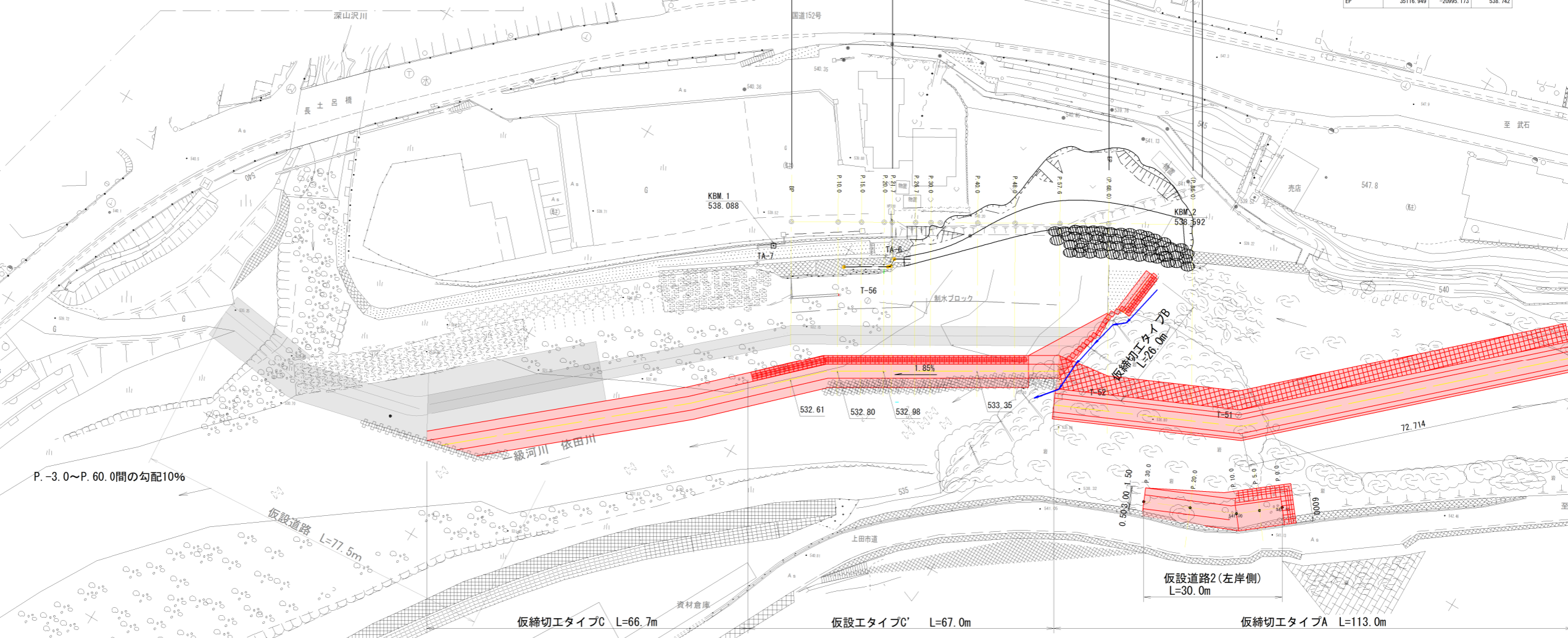
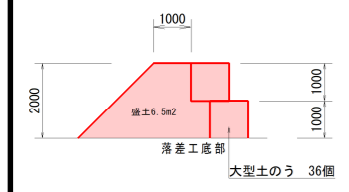
仮設平面図 S=1:500 (A1)
S=1:1000 (A3)

点名	X座標	Y座標	標高
T-51	35138.240	-21039.926	537.473
T-52	35150.970	-21008.632	536.861
T-55	35112.731	-20994.797	540.323
T-56	35157.305	-20958.941	532.666
KBM 1	35157.363	-20935.612	538.088
KBM 2	35116.035	-21006.601	538.592
BP	35151.002	-20936.315	539.550
P. 10. 0	35145.995	-20944.970	539.587
P. 15. 0	35143.491	-20949.298	539.563
P. 20. 0	35140.987	-20953.626	539.612
P. 40. 0	35130.971	-20970.937	540.265
P. 57. 6	35122.157	-20986.172	540.219
EP	35116.949	-20995.173	538.742

仮締切工

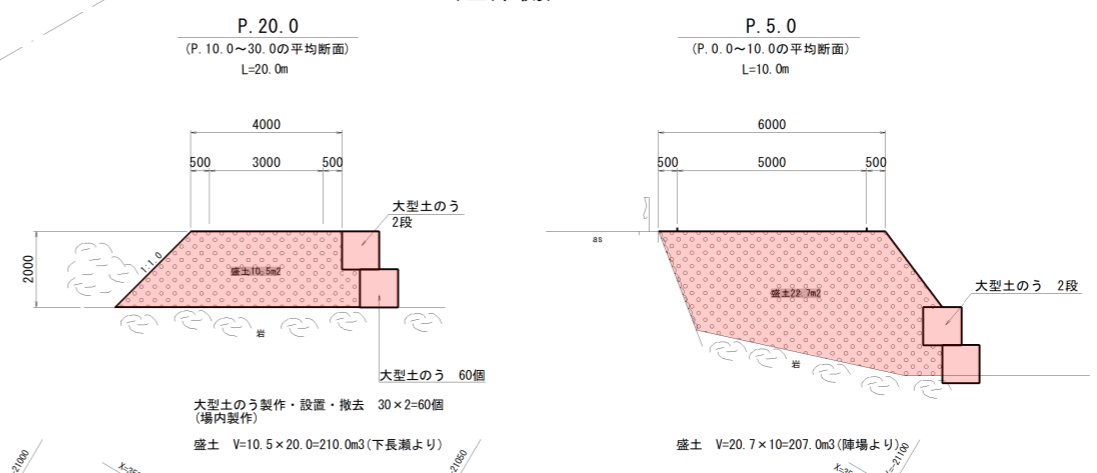


タイプB L=26.0m

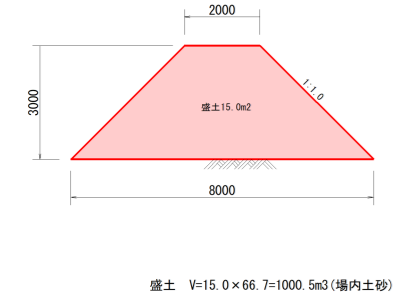


仮設道路2横断面図 (左岸側)

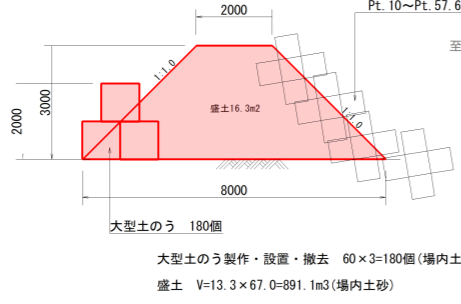
S=1:100 (A1)
S=1:200 (A3)



タイプC L=66.7m



タイプC' L=67.0m



査定図

令和3年度	3 災公共土木施設災害復旧工事
番号 12/12	仮設計画図 縮尺 図示
一級河川 依田川	
上田市 丸子	
課長	係長 照査 設計
長野県上田建設事務所	
設計会社	管理技術者
測量会社	照査技術者
調査会社	主任技術者
	主任技術者