

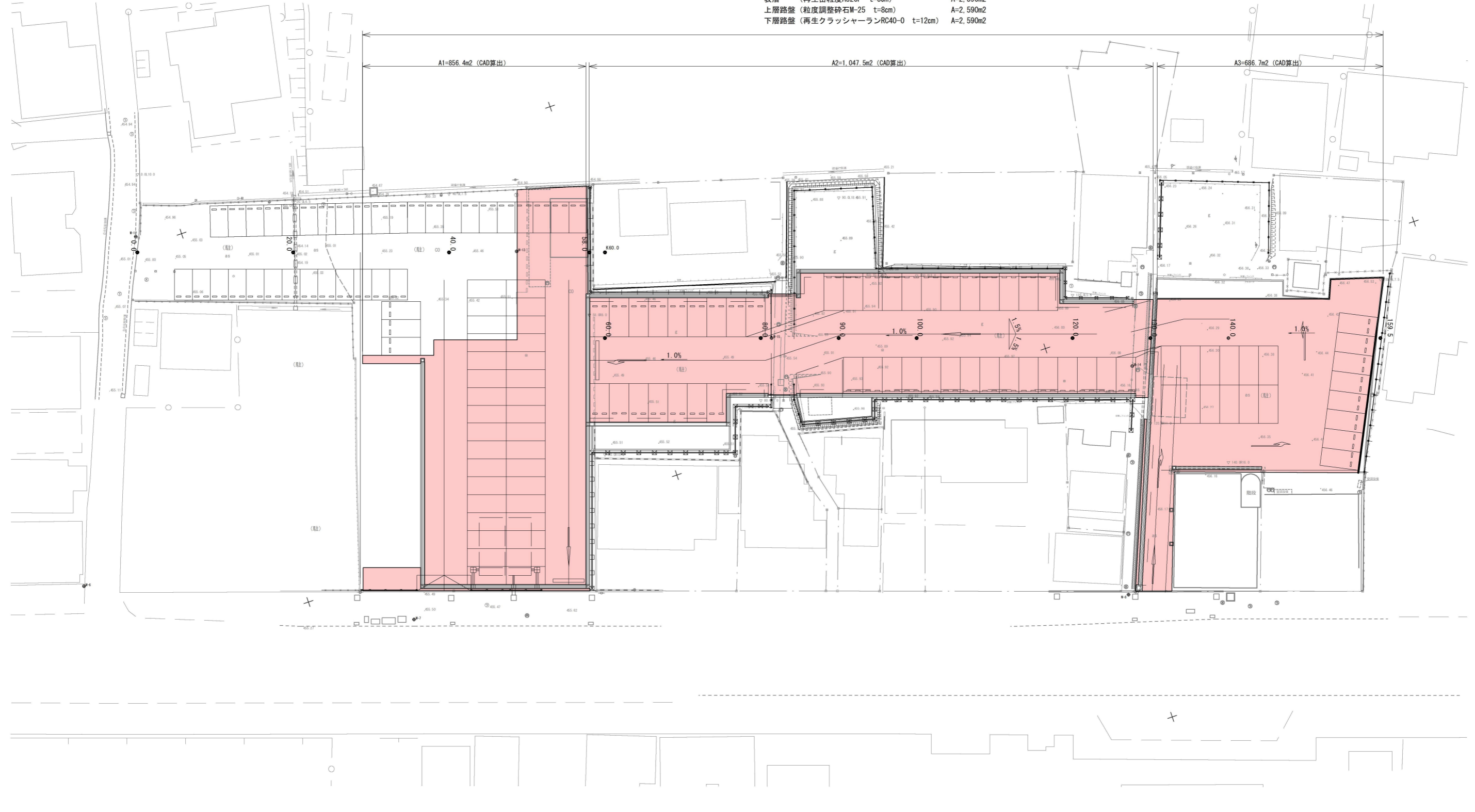
舗装平面図 A1 S=1:250
A3 S=1:500

地盤改良工
安定処理 (セメント系固化材 t=40cm) × A=2,590m²
舗装工
表層 (再生密粒度As20F t=5cm) A=2,590m²
上層路盤 (粒度調整砕石N-25 t=8cm) A=2,590m²
下層路盤 (再生クラッシャーランRC40-0 t=12cm) A=2,590m²

A1=856.4m² (CAD算出)

A2=1,047.5m² (CAD算出)

A3=686.7m² (CAD算出)



基準点成果表

測点	X	Y	H
M-6	44711.205	-22626.562	455.155
M-7	44693.432	-22587.883	455.373
M-8	44666.709	-22500.133	456.070
M-12	44751.495	-22605.726	454.999
M-13	44733.855	-22560.097	455.507
M-14	44694.324	-22490.152	456.101
M-15	44712.727	-22532.768	455.497

境界線の種類

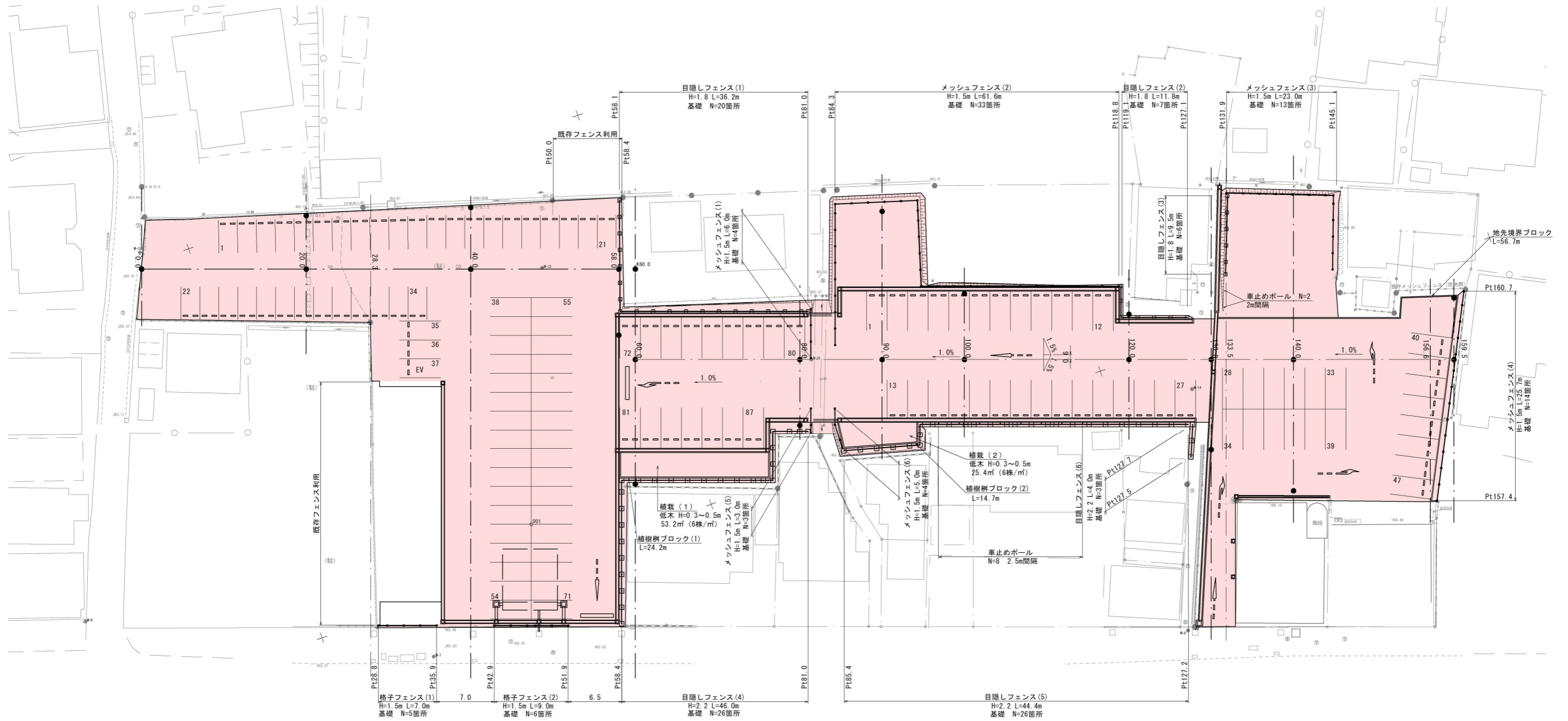
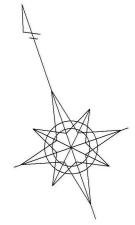
■	境界線の種類
□	プラスチック板
田	コンクリート板
□	金属板
田	金属プレート
○	ペイントマーク
◇	木杭
◇	鋼杭
○	計算点

市役所北駐車場整備工事

番号	3 / 16	縮尺	1:250 (A1) 1:500 (A3)
上田市大手二丁目			
上田市 都市建設部 土木課			

付属施設平面図
植栽平面図

A1 S=1:250
A3 S=1:500



測点	X	Y	H (計画高)
001	44704.773	-22571.465	455.650

基準点成果表

測点	X	Y	H
M-6	44711.205	-22626.562	455.155
M-7	44693.432	-22587.883	455.373
M-8	44666.709	-22500.133	456.070
M-12	44751.495	-22605.726	454.999
M-13	44733.855	-22560.097	455.507
M-14	44694.324	-22490.152	456.101
M-15	44712.727	-22532.768	455.497

- 境界線の種類
- グラスタック杭
 - コンクリート杭
 - 金属板
 - 金属プレート
 - ペイントマーク
 - 木杭
 - 計基点

市役所北駐車場整備工事

番号 4 / 16 付属施設・植栽 縮尺 1:250 (A1) / 1:500 (A3)

上田市大手二丁目

上田市 都市建設部 土木課